

オートジェルディスペンサー

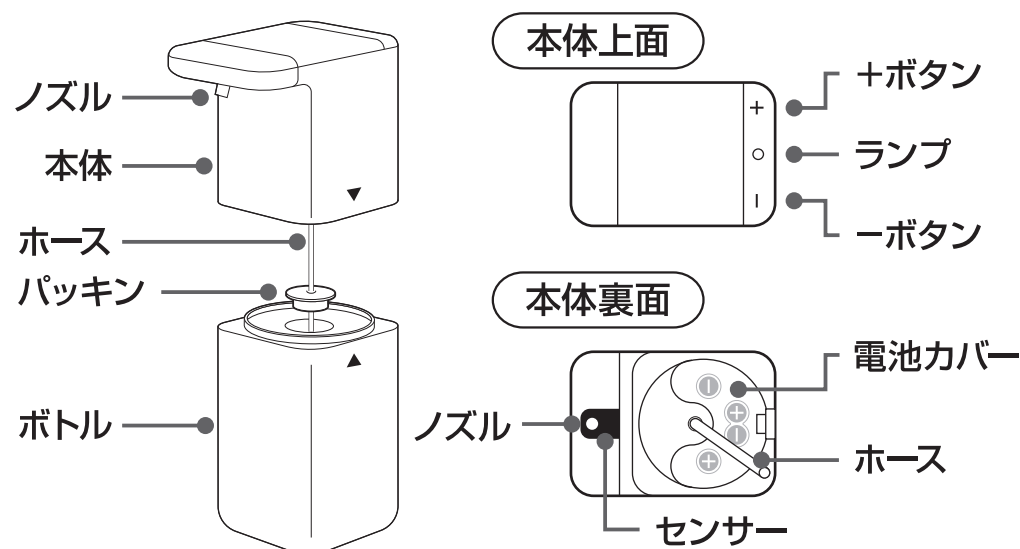
取扱説明書

この度はオートジェルディスペンサーをご購入頂き、誠に有難うございます。ご使用前に必ず取扱説明書をよくお読みいただき正しくご使用ください。またお読みになった後は大切に保管をしてください。

【使用上のご注意】

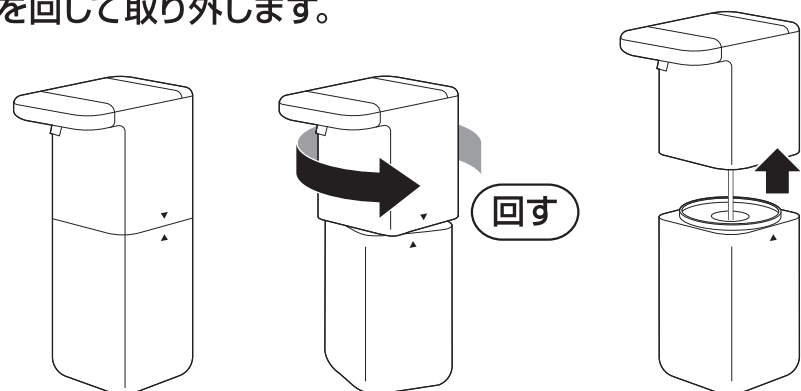
◎本来の用途以外に使用しないでください。◎分解、修理、改造を行わないでください。◎ハンドソープもご使用可能ですが、全てのハンドソープの動作を保証するものではありません。◎必ず低粘度のアルコールジェル（市販品）をご使用ください。高粘度タイプのアルコールジェルは吐出出来ない場合があります。◎本製品で一部のハンドソープの実証確認をしています。確認結果は弊社ホームページからご確認ください。◎本製品は IPX4 の生活防水設計です。水の中に浸したり、流水にあてたりしないでください。◎丸洗いをしないでください。◎電池は付属しておりません。◎電池の交換、アルコールジェルの詰め替えは必ず電源をオフに行ってください。◎乾電池はメーカーや新古を混ぜて使用しないでください。◎充電式乾電池は、使用しないでください。◎長期間使用しない場合には、本製品から乾電池を取り出してください。◎アルコールジェルを入れた状態で横に向けると壊れる可能性がありますので、ご注意ください。◎アルコールジェルは付属しておりません。市販品を購入の上ご使用ください。◎本製品内部やノズルの詰まりを防ぐために、定期的にタンク内の液体を捨て、水を入れて 10 回程度噴射させて、内部を洗浄することをおすすめします。◎長期間使用で利用にならない場合は、本製品内部やノズルが詰まる場合があります。電池を取り出して本体のお手入れした後に保管をしてください。◎高温多湿になる場所や直射日光の当たる場所に置かないでください。◎アルコールジェルの残量が少なすぎると正常に動作しません。◎強い衝撃を加えると破損の危険性があります。◎本製品は平らな安定した場所に置いてご使用ください。◎センサー受光部に汚れなどがあると誤作動する場合がありますので、綺麗に拭き取ってください。◎本体の移動の際は、電源を切ってください。本体を動かしたりセンサー周辺に触れたりすると、センサーが感知してジェルが出る場合があります。◎製品周りでは塩素系の洗剤、研磨剤を使用しないでください。本体が変色する恐れがあります。

【各部名称】



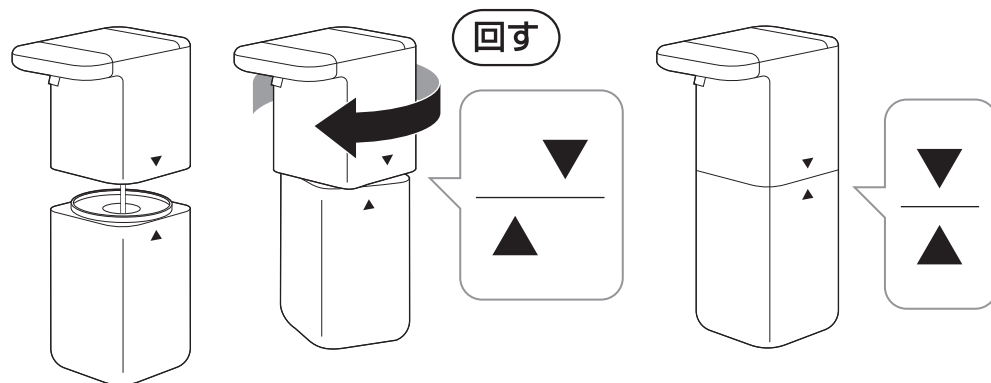
【取り外し方】

本体を回して取り外します。



【取り付け方】

- ① ▼ ▲ がある面を合わせます。
- ② ▼ ▲ の位置が揃うように本体を回します。
- ③ しっかり固定します。



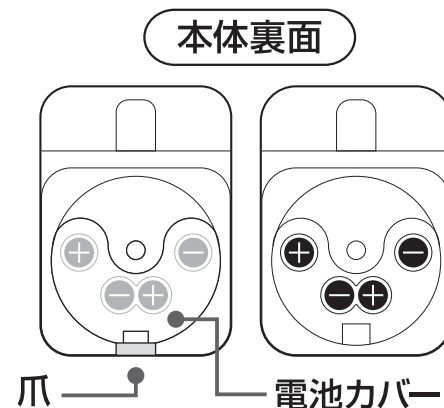
【電池の交換】



※乾電池はメーカーや新古を混ぜて使用しないでください。動作しないことがあります。※国内メーカーのアルカリ乾電池をご使用ください。※充電式乾電池は、使用しないでください。※長期間使用しない場合には、本製品から乾電池を取り出してください。

電池量が少なくなったら、電池を交換してください。

- ① 電源を切り、本体をボトルから取り外します。
- ② 爪を押して電池カバーを開けます。
- ③ 向きに注意して電池を交換します。

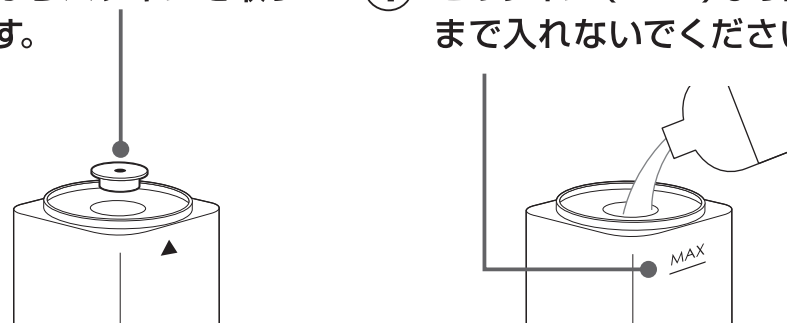


【アルコールジェルの入れ方】



※アルコールジェルは付属していません。市販品を購入の上ご使用ください。※本製品はアルコールジェル対応です。それ以外のものを入れると故障や動作不良の原因になります。

- ① 電源を切り、本体をボトルから取り外します。
- ② ボトルからパッキンを取り出します。
- ③ ボトルに市販のジェルを適量入れます。
- ④ このライン (MAX) より上まで入れないでください。



【準備】

電源の入／切

電源を入れる

「+」を緑ランプが点滅→消灯するまで長押し。

電源を切る

「-」を赤ランプが点滅→消灯するまで長押し。

一度に出るジェルの変える

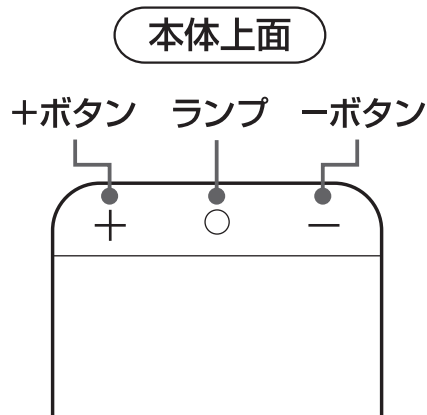
2段階

ジェルの量を増やす

「+」を短く押す。
(緑ランプが一瞬点灯)

ジェルの量を減らす

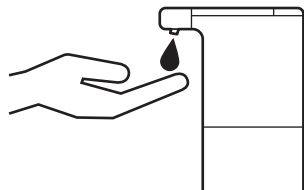
「-」を短く押す。
(赤ランプが一瞬点灯)



【ご使用方法】

ノズルの下に手をかざすとジェルが出ます。

※センサーから遠いところに手をかざすと出ない場合があります。



【お手入れ】

電源を切り、安全のため乾電池を取り出してください。水で濡らした柔らかい布で拭きます。その後しっかり乾燥させてください。ノズルやセンサー付近に付着したジェルなどを拭き取ってください。センサー誤動作の原因になります。

- 安全にご使用いただくため、定期的に清掃してください。
- 汚れがひどい場合は、石けん水に浸した布をよく絞って拭き取り、乾いた柔らかい布で仕上げてください。
- シンナーやベンジンなどで拭いたりしないでください。変質、変色、破損の原因になります。
- 本製品内部やノズルの詰まりを防ぐために、定期的にタンク内の液体を捨て、水を入れて10回程度噴射させて、内部を洗浄することをおすすめします。
- 長期間使用ご利用にならない場合は、本製品内部やノズルが詰まる場合があります。電池を取り出して本体のお手入れした後に保管をしてください。

※センサー部を濡らしたり液体がかからないようにしてください。

【お問合せ／修理受付窓口】

株式会社STAYERホールディングス【カスタマーサポート】

 **0570-020-511** (平日 10:00~12:00 / 13:00~17:00)

 <https://www.stayer.co.jp>  support@stayer.co.jp

〒160-0004 東京都新宿区四谷三丁目2番地2 TRビル6F

【こんなときは】

症状	原因・お調べいただく箇所	解決方法
電源が入らない	電池の向きが間違っている	電池を正しく入れてください
ジェルが出ない	・手の位置が遠くてセンサーが感知していない	・センサーの近くに手をかざしてください
	・液体が乾燥して固まっている可能性があります	・本製品内部とノズルのお手入れをしてください
手をかざしていないのにジェルが出てくる	センサーに汚れが付着して誤動作をしている	お手入れをしてください

【製品仕様】

製品サイズ	約76×108×197mm
容量	約450ml
センサー距離	約1~5cm
電源	単3形アルカリ乾電池×4本(別売市販品)
重量	約260g(電池含まず)
防水等級	IPX4
材質	本体/ABS樹脂、タンク/PP樹脂

※製品仕様および外観は、改良のために予告なく変更する場合があります。